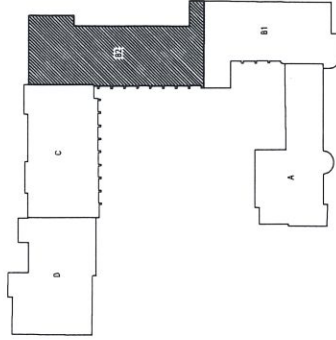


SEGMENT B1



ZESTAWIENIE POWIERZCHNI POZIOM "3"				
nr pom.	nazwa	podstóp. brutto	p. całkow.	p. używ.
B2-4.01	KOMUNIKACJA	98,87	98,87	98,87
B2-4.02	POKOJ	16,43	16,43	16,43
B2-4.03	WC	3,24	3,24	2,67
B2-4.04	POKOJ	16,71	16,71	16,71
B2-4.05	WC	16,48	16,48	16,48
B2-4.06	WC	3,16	3,16	2,66
B2-4.08	POKOJ	15,67	15,67	15,67
B2-4.09	WC	3,3	3,3	2,78
B2-4.10	POKOJ	16,78	16,78	16,78
B2-4.11	WC	3,18	3,18	2,68
B2-4.12	POKOJ	3,24	3,24	2,67
B2-4.14	POKOJ	16,58	16,58	16,58
B2-4.15	WC	3,23	3,23	2,69
B2-4.16	POKOJ	16,57	16,57	16,57
B2-4.17	WC	3,21	3,21	2,8
B2-4.18	POMIESZCZENIE	11,68	11,68	11,68
B2-4.19	SCHODOWIA	12,66	12,66	12,66
B2-4.20	POMIESZCZENIE	6,4	6,4	6,4
B2-4.21	POMIESZCZENIE	3,1	3,1	2,33
B2-4.22	POMIESZCZENIE	16,89	16,89	16,89
B2-4.24	POMIESZCZENIE	3,71	3,72	3,04
B2-4.25	POMIESZCZENIE	24,1	24,1	22,5
B2-4.26	POKOJ	16,56	16,56	16,56
B2-4.27	WC	3,27	3,27	2,73
B2-4.28	POKOJ	16,54	16,54	16,54
B2-4.29	WC	3,3	3,3	2,74
B2-4.30	POKOJ	16,3	16,3	16,3
B2-4.31	WC	3,33	3,33	2,67
B2-4.32	POKOJ	16,35	16,35	16,35
B2-4.33	WC	3,15	3,15	2,66
B2-4.34	POKOJ	16,63	16,63	16,63
B2-4.35	WC	3,28	3,28	2,72
B2-4.36	POKOJ	16,58	16,58	16,58
B2-4.37	WC	3,3	3,3	2,74
B2-4.38	POKOJ	16,49	16,49	16,49
B2-4.39	WC	3,18	3,18	2,71
B2-4.40	POKOJ	16,25	16,25	16,25
B2-4.41	WC	3,23	3,23	2,72
B2-4.42	POKOJ	16,69	16,69	16,69
B2-4.43	WC	3,31	3,31	2,73
B2-4.44	POKOJ	16,1	16,1	16,10
B2-4.45	WC	3,21	3,21	2,67
B2-4.46	POKOJ	16,24	16,24	16,24
B2-4.47	WC	3,29	3,29	2,76
SUMA		457,46	568,99	769,76
				543,11

LEGENDA OZNACZEŃ:  
□ struktura istniejąca

otwory okienne w ścianie  
125 - szerokość w świetle otworu  
202 - wysokość otworu

otwory drzwiowe w ścianie  
190 - szerokość w świetle otworu  
202 - wysokość otworu w świetle otworu

otwory drzwiowe w ścianie  
190 - szerokość w świetle otworu  
202 - wysokość otworu w świetle otworu

Rzut III piętra - segment B2

MP-SKANY

MP-SKANY Sp. z o.o.

Personel: 45-13 Opole ul. Lipowa 20 lok. 32

ul. 69 68 84 51 82-40

e-mail: kontakt@mp-skany.pl

INWESTOR: Fundusz Skadkowy Ubezpieczenia Społecznego Rolników skala: 1:100

LOKALIZACJA: ul. Stanisława Moniuszki 1A, 00-014 Warszawa

STADIUM: 78-100 Kolibrzeg

OBIEKT: Budynek użyteczności publicznej - uzdrowisko data: 09.2022

OPRACOWAŁ: inż. Marcin Kaźmierczak nr rys.: B2 - 05

mgr inż. arch. Karolina Mielniczuk